

ΕΝΗΜΕΡΩΤΙΚΟ ΣΗΜΕΙΩΜΑ

ΣΤΑΤΙΣΤΙΚΑ ιστοσελίδας ΑΟΠΕΤΕ για το διάστημα λειτουργίας από 1/1/2012 - 31/12/2012

A] Συνολικές επισκέψεις (hits) : 586.705

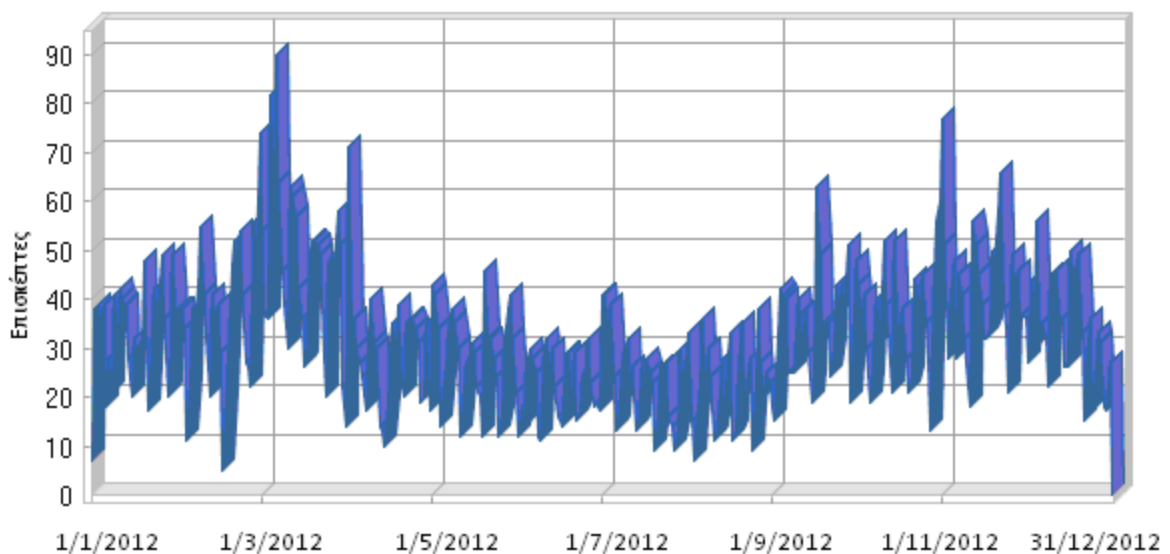
Μέση επισκεψιμότητα (hits) /ημέρα : 1686

Μέση επισκεψιμότητα /χρήστη :49,90

Μοναδικοί χρήστες : 11.758

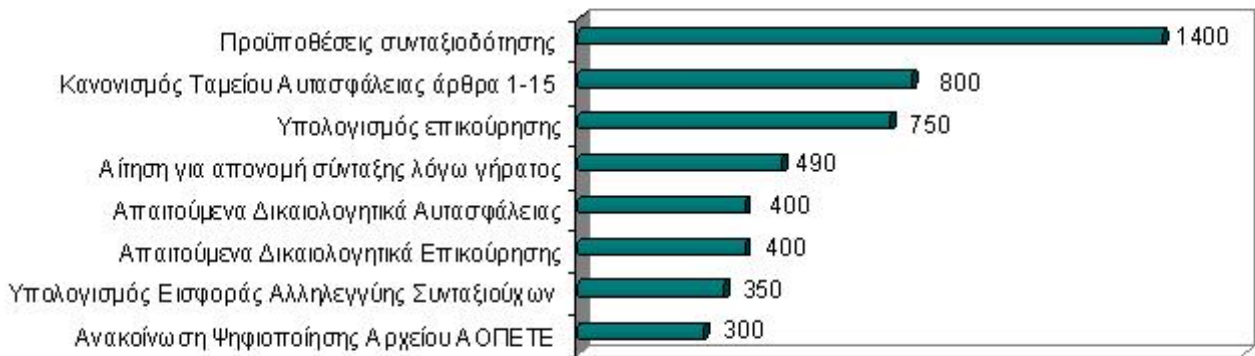
Μ.Ο χρηστών / ημέρα: 32

Διάγραμμα Επισκεψιμότητας (Μ.Ο μοναδικών επισκεπτών/ημέρα)



B] Αρχεία με την μεγαλύτερη αναγνωσιμότητα:

- Προϋποθέσεις συνταξιοδότησης (διαμοιράστηκε 1400 φορές)
- Κανονισμός Ταμείου Αυτασφάλειας άρθρα 1-15 (διαμοιράστηκε 800 φορές)
- Υπολογισμός επικούρησης (διαμοιράστηκε 750 φορές)
- Αίτηση για απονομή σύνταξης λόγω γήρατος (διαμοιράστηκε 490 φορές)
- Απαιτούμενα Δικαιολογητικά Αυτασφάλειας (διαμοιράστηκε 400 φορές)
- Απαιτούμενα Δικαιολογητικά Επικούρησης (διαμοιράστηκε 400 φορές)
- Υπολογισμός Εισφοράς Αλληλεγγύης Συνταξιούχων (διαμοιράστηκε 350 φορές)
- Ανακοίνωση Ψηφιοποίησης Αρχείου ΑΟΠΕΤΕ (διαμοιράστηκε 300 φορές)



Διάγραμμα Αναγνωσιμότητας

Γ] Δημοφιλέστεροι προορισμοί

- **Κεντρική** (5500 μοναδικοί επισκέπτες)
- **Βασικές Προϋποθέσεις Συνταξιοδότησης** (1300 μοναδικοί επισκέπτες)
- **Ασφαλιστικοί νόμοι** (1250 μοναδικοί επισκέπτες)
- **Ανακοινώσεις ΑΟΠΕΤΕ** (1200 μοναδικοί επισκέπτες)
- **Ανακοινώσεις Ι.Κ.Α. - Ε.Τ.Α.Μ τ. ΤΑΜΕΙΟ ΣΥΝΤΑΞΕΩΝ ΠΡΟΣΩΠΙΚΟΥ Ε.Τ.Ε.** (1200 μοναδικοί επισκέπτες)
- **Ιστορικό Χρονολόγιο Ι.Κ.Α. - Ε.Τ.Α.Μ τ. ΤΑΜΕΙΟ ΣΥΝΤΑΞΕΩΝ ΠΡΟΣΩΠΙΚΟΥ Ε.Τ.Ε.** (1050 μοναδικοί επισκέπτες)
- **Τηλεφωνικός Κατάλογος ΑΟΠΕΤΕ** (950 μοναδικοί επισκέπτες)
- **Ανακοινώσεις Επικούρησης** (920 μοναδικοί επισκέπτες)
- **Ιστορικό Χρονολόγιο ΑΟΠΕΤΕ** (800 μοναδικοί επισκέπτες)
- **Κανονισμός Αυτασφάλειας** (800 μοναδικοί επισκέπτες)
- **Επωνυμία -Έδρα ΑΟΠΕΤΕ** (760 μοναδικοί επισκέπτες)
- **Τηλεφωνικός Κατάλογος Ι.Κ.Α. - Ε.Τ.Α.Μ τ. ΤΑΜΕΙΟ ΣΥΝΤΑΞΕΩΝ ΠΡΟΣΩΠΙΚΟΥ Ε.Τ.Ε.** (750 μοναδικοί επισκέπτες)
- **Επικοινωνία ΑΟΠΕΤΕ** (750 μοναδικοί επισκέπτες)
- **Επωνυμία Έδρα Ι.Κ.Α. - Ε.Τ.Α.Μ τ. ΤΑΜΕΙΟ ΣΥΝΤΑΞΕΩΝ ΠΡΟΣΩΠΙΚΟΥ Ε.Τ.Ε.** (650 μοναδικοί επισκέπτες)
- **Υπολογίστε την Επικούρησή σας (πρόγραμμα)** (600 μοναδικοί επισκέπτες)
- **Ανακοινώσεις Αυτασφάλειας** (560 μοναδικοί επισκέπτες)
- **Επικοινωνία Λογαριασμού Επικούρησης** (560 μοναδικοί επισκέπτες)

- **Αιτήσεις - Έντυπα Επικούρησης** (550 μοναδικοί επισκέπτες)
- **Κανονισμός Λογαριασμού Επικούρησης** (550 μοναδικοί επισκέπτες)
- **ΕΛΕΠ-ΕΤΕ-Π.Π.ΕΘΝΑΚ | Πόροι - Προσμέτρηση - Εξαγορά Ανασφάλιστου Χρόνου Υπηρεσίας** (530 μοναδικοί επισκέπτες)
- **Ιστορικό Χρονολόγιο ΕΛΕΠ-ΕΤΕ-Π.Π.ΕΘΝΑΚ** (500 μοναδικοί επισκέπτες)
- **Ι.Κ.Α. - Ε.Τ.Α.Μ τ. ΤΑΜΕΙΟ ΣΥΝΤΑΞΕΩΝ ΠΡΟΣΩΠΙΚΟΥ Ε.Τ.Ε. Αιτήσεις – Έντυπα** (470 μοναδικοί επισκέπτες)
- **Ι.Κ.Α. - Ε.Τ.Α.Μ τ. ΤΑΜΕΙΟ ΣΥΝΤΑΞΕΩΝ ΠΡΟΣΩΠΙΚΟΥ Ε.Τ.Ε. / Κανονισμοί** (450 μοναδικοί επισκέπτες)
- **Ανακοινώσεις ΕΛΕΠ-ΕΤΕ-Π.Π.ΕΘΝΑΚ** (430 μοναδικοί επισκέπτες)

Διάγραμμα Δημοφιλέστερων Προορισμών

